

PORTFOLIO



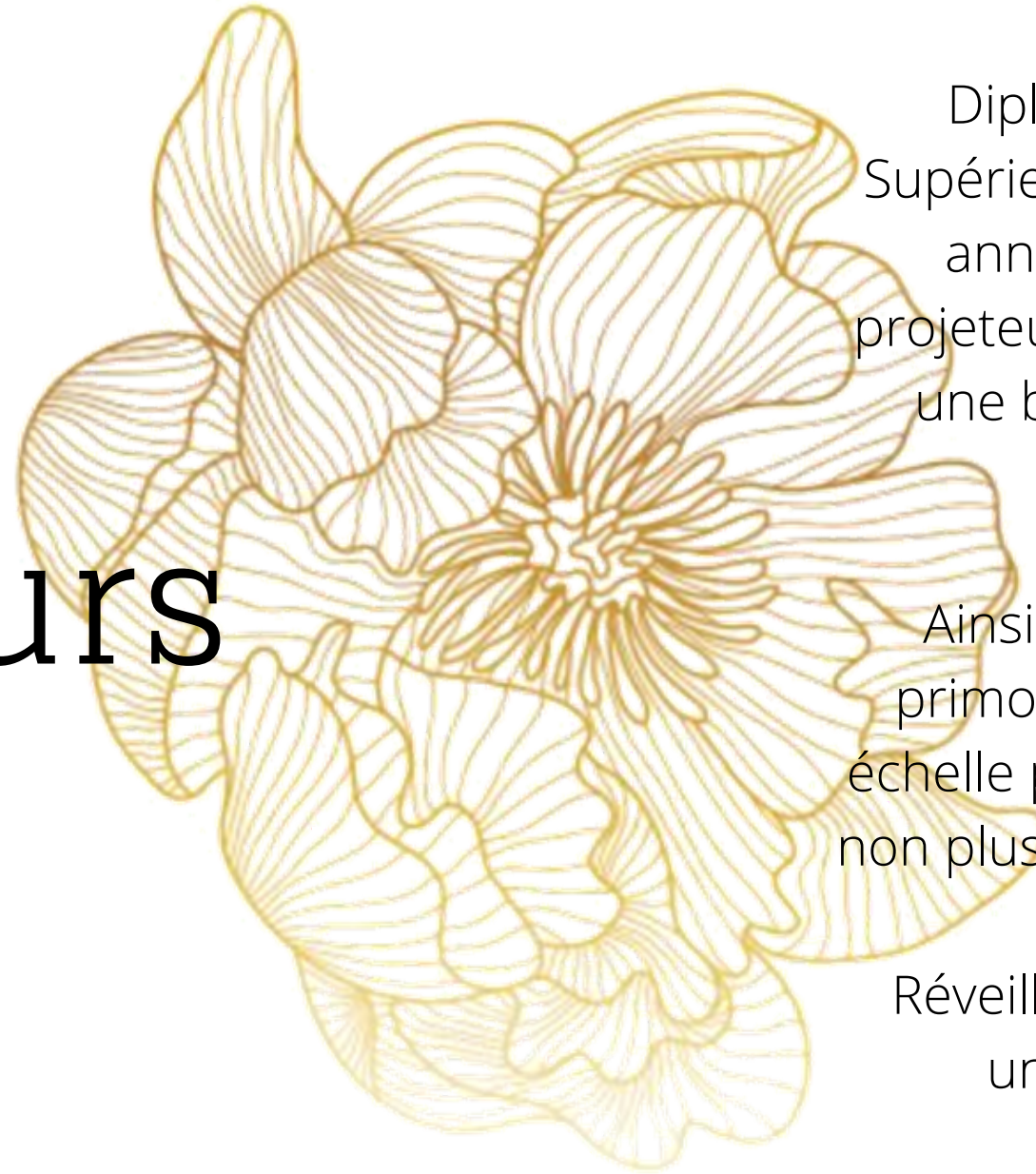


Profil



Créativité, audace et diversité sont mes fondamentaux. J'ai à coeur de vous accompagner afin de créer avec vous, un environnement à votre image. Ma mission est d'identifier vos besoins, vos attentes et de prendre en compte les contraintes de votre projet. Entre équilibre et beauté, la décoration que je vais imaginer pour votre intérieur doit avant tout ne ressembler qu'à vous. Mon petit plus sera de sélectionner des éléments de décoration et d'agencement remarquables pour que votre intérieur ne ressemble à aucun autre.

Parcours



Diplômée d'une Ecole Nationale Supérieure d'Architecture, j'ai passé 10 années en tant que dessinatrice projeteuse ce qui m'a permis d'acquérir une bonne expertise technique du bâtiment.

Ainsi, sachant construire, il m'était primordial de me reconnecter à une échelle plus humaine en me demandant non plus comment mais pour qui le faire.

Réveiller ma créativité oubliée depuis une décennie était essentiel.

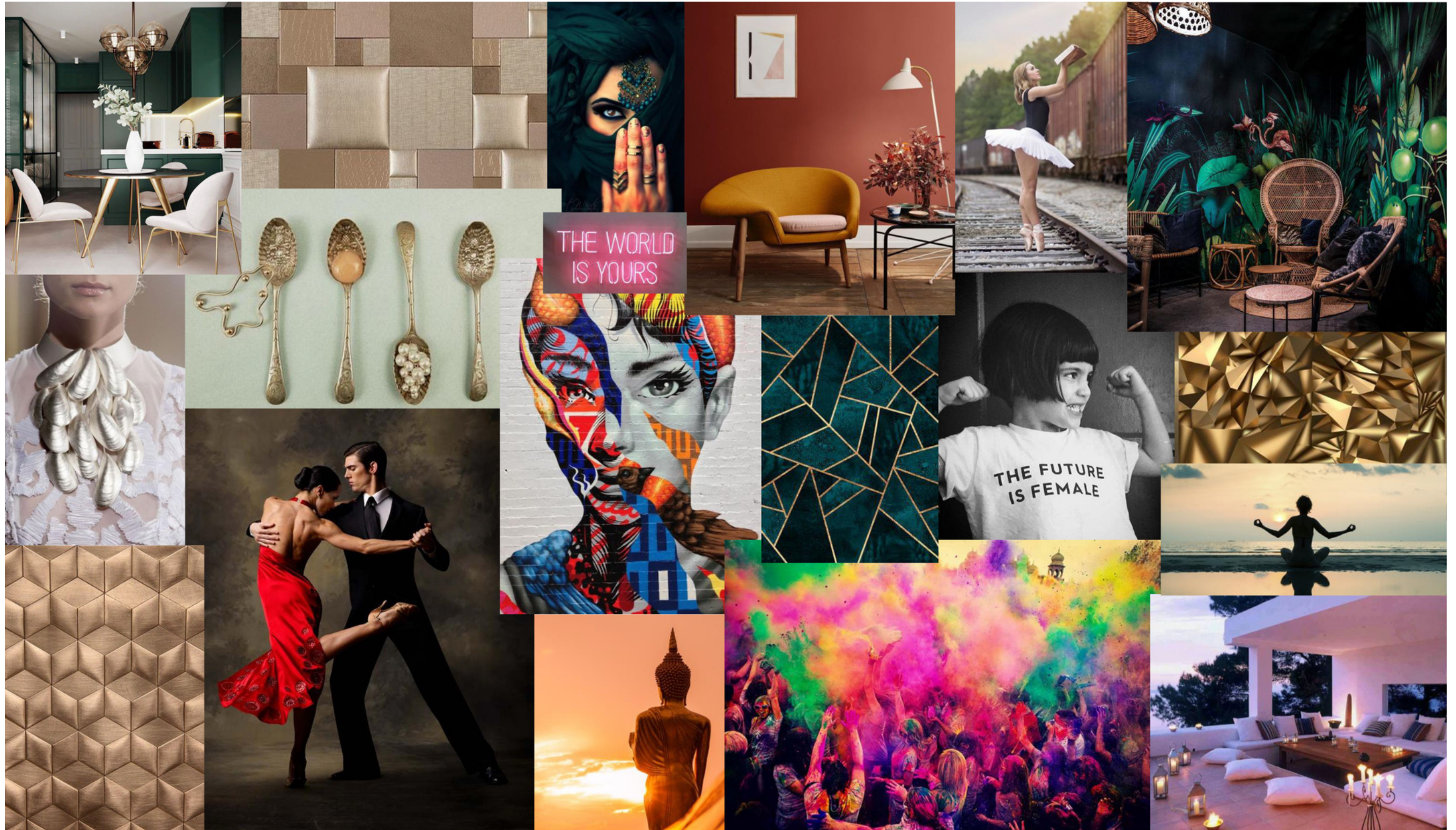
Univers créatif



Voyager, me nourrir de différentes cultures empreintes de tant de richesses, observer la beauté que m'offre la nature, trouver l'équilibre parfait entre matières, couleurs et odeurs.

Puiser mon inspiration de ceux qui m'entourent est pour moi une source pure et inépuisable.

Tout cela nourrit mon métier de créatrice d'espaces.



Projet résidentiel

Aménagement et rénovation d'une maison de deux étages située à Versailles (78).





L'Entrée



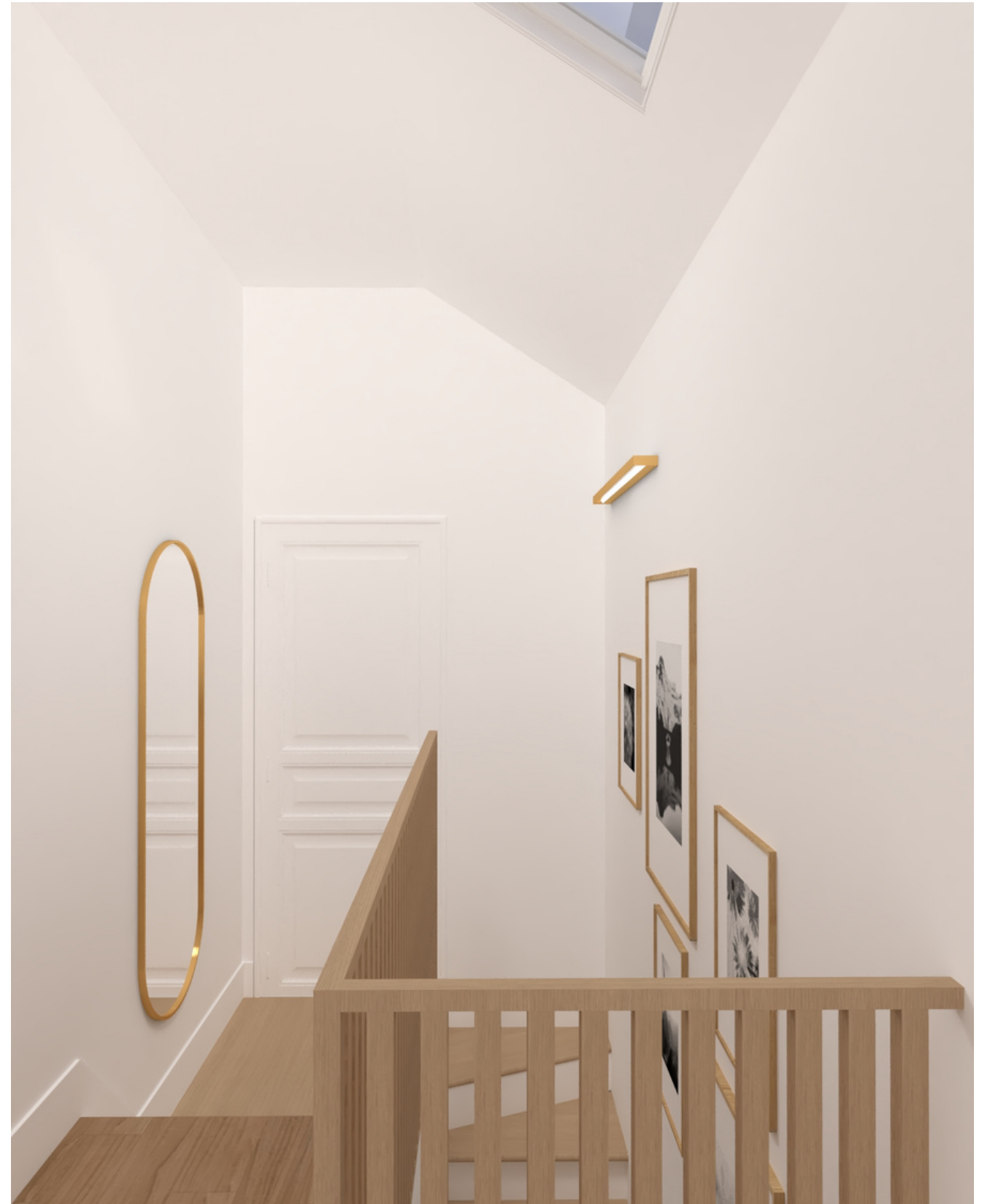
L'Entrée



La Cuisine



La Terrasse



Le Palier



La Suite Parentale



La Suite Parentale

Projet résidentiel

Aménagement d'une maison de deux étages située
à Corbeil-Essonnes (91).





L'Entrée

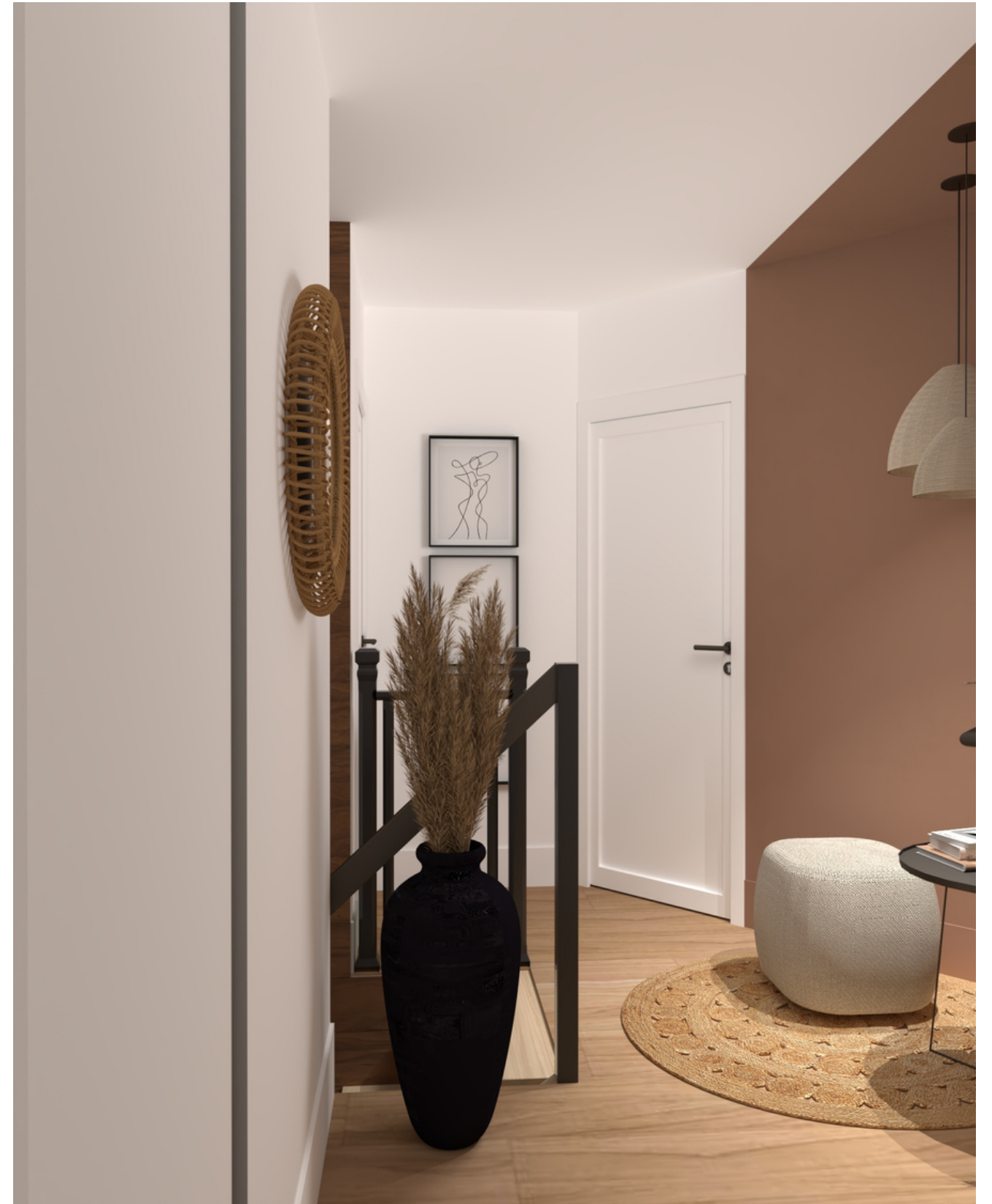
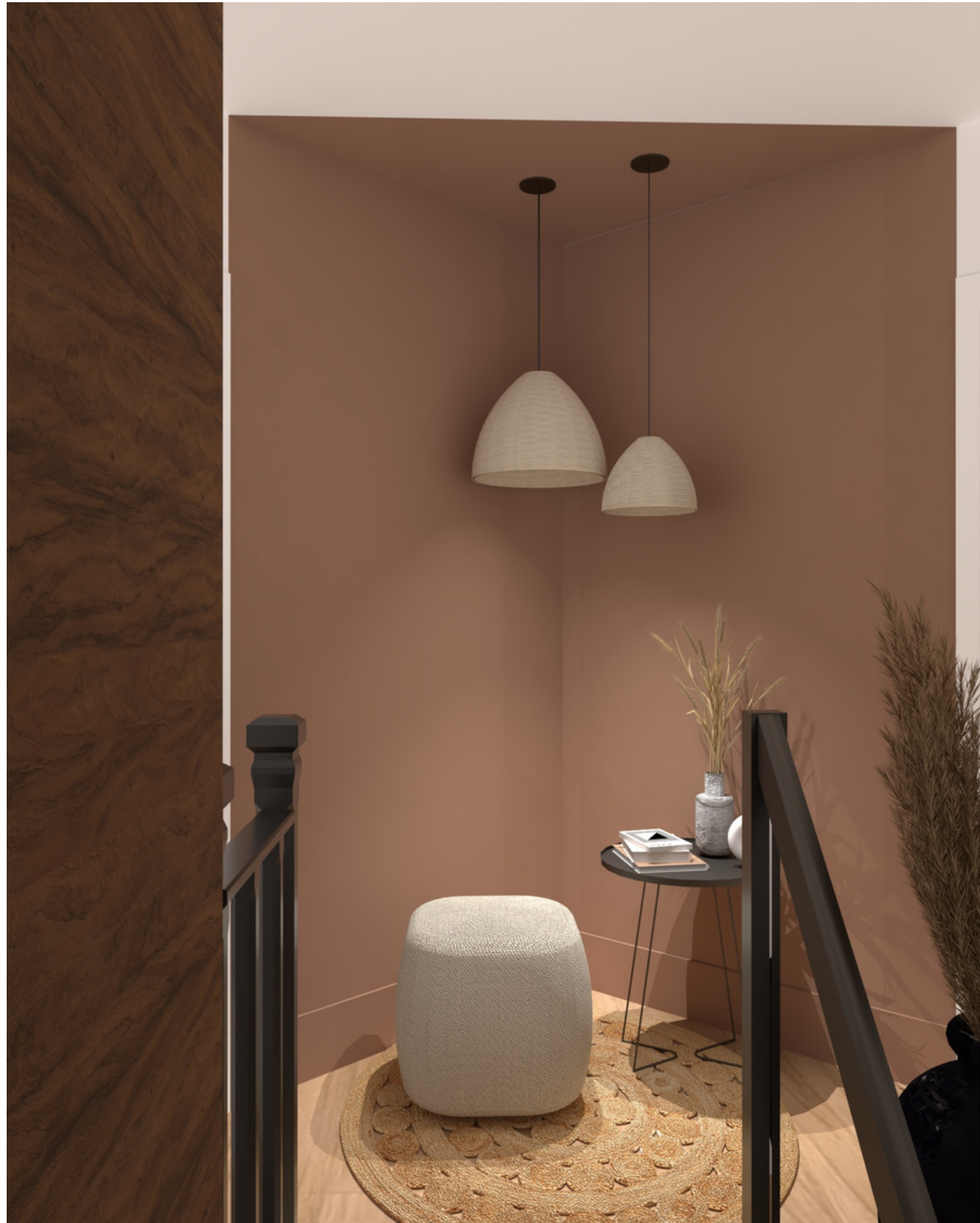


La Salle à Manger





La Salle de Jeux



Le Palier



La Chambre Parentale



La Salle d'Eau

Projet résidentiel

Aménagement et rénovation d'une maison de deux étages située à La Ferté sous Jouarre (77).





L'Entrée



Le Séjour



Le Séjour



La Salle à Manger



La Cuisine

Projet professionnel

Aménagement d'un salon de thé sur deux étages
situé à Montévrain (77).





Le Rez-de-Chaussée



Le Rez-de-Chaussée





Projet professionnel

Aménagement d'un cabinet infirmiers situé à Thiais
(94).





L'Accueil



L'Accueil



Le Poste de Soins



Projet professionnel

Aménagement et rénovation d'un institut de beauté
situé à Coulommiers (77).





La Façade principale





L'Espace sportif



L'Espace attente

MERCI.

